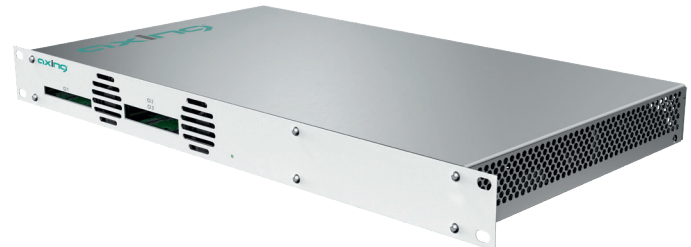


# CHP - Compact High Performance Kopfstellen DVB-Kopfstellen

- ✓ Unabhängige Tunereingänge
- ✓ Wandelt DVB-S/S2/S2X<sup>1</sup> in DVB-C oder DVB-T
- ✓ Entschlüsselung verschlüsselter Programmpakete über CA-Module (auch High-Speed-Module) möglich
- ✓ Flexible und effiziente Zuordnung von Programmen zu CA-Modulen
- ✓ Ausgangsmodulation konfigurierbar
- ✓ Remux | Crossmultiplex
- ✓ LCN-Sortierung, PID-Filtering<sup>2</sup> und NIT-Funktion<sup>2</sup>
- ✓ Web-basierte Konfiguration
- ✓ Für das AXING SMARTPortal geeignet
- ✓ Unterstützt SNMP
- ✓ Schnittstelle für CASimulcrypt Server<sup>2</sup>
- ✓ Für Wandmontage oder als 19"-Einheit, 1 HE verwendbar



## Verfügbare Geräte:

MK 8-00N | 8 × DVB-S/S2/S2X in 8 × DVB-C/T  
 MK 8-03N | 8 × DVB-S/S2/S2X in 8 × DVB-C/T | 3 × CI  
 MK 12-00N | 12 × DVB-S/S2/S2X in 12 × DVB-C/T  
 MK 12-03N | 12 × DVB-S/S2/S2X in 12 × DVB-C/T | 3 × CI  
 MK 16-00 | 16 × DVB-S/S2/S2X/T/T2/C in 16 × DVB-C/T  
 MK 16-06 | 16 × DVB-S/S2/S2X/T/T2/C in 16 × DVB-C/T | 6 × CI

## Software-Erweiterungen:

MKS 1-00 | NIT-Funktion  
 MKS 1-01 | PID-Filtering  
 MKS 1-02 | CASimulcrypt  
 MKS 8-16 | Für MK 8-0xN | Erweiterung von 8 auf 16 Modulatoren  
 MKS 12-16 | Für MK 12-0xN | Erweiterung von 12 auf 16 Modulatoren

## 19"-Frontplatten:

MKZ 1-00 | Frontplatte 19" für MK 16-00  
 MKZ 1-01 | Frontplatte 19" für MK 16-06 | CI  
 MKZ 1-02 | Frontplatte 19" für MK 8-00N oder MK 12-00N  
 MKZ 1-03 | Frontplatte 19" für MK 8-03N oder MK 12-03N | CI

## Rückseite

8/12/16 Eingänge DVB-S/S2/S2X<sup>1</sup>



## Frontseite



MK 16-06, MK 8-03N und MK 12-03N mit 6 bzw 3 CI-Steckplätzen auf der Frontseite für CA-Module zur zentralen Entschlüsselung von verschlüsselten Programmpaketen (High-Speed-CAM werden unterstützt).

<sup>1</sup> MK 16-0x DVB-S/S2/S2X/T/T2/C

<sup>2</sup> Softwareerweiterung erforderlich

<sup>3</sup> MK 16-0x zusätzlich mit Messbuchse -30 dB



AXING AG

Gewerbehaus Moskau

Telefon +41 52 - 742 83 00

Telefax +41 52 - 742 83 19

8262 Ramsen

info@axing.com

www.axing.com

Typ	MK 8-00N	MK 8-03N	MK 12-00N	MK 12-03N	MK 16-00	MK 16-06
<b>Eingänge</b>						
Anzahl Tuner	8 × DVB-S/S2/S2X		12 × DVB-S/S2/S2X		16 × DVB-S/S2/S2X/T/T2/C	
Anschluss	8 × F-Buchse		12 × F-Buchse		16 × F-Buchse	
Frequenzbereich	900 ... 2150 MHz @ DVB-S/S2/S2X				900...2150 MHz @ DVB-S/S2/S2X 50...898 MHz @ DVB-C 50...898 MHz @ DVB-T/T2	
Kanalbandbreite	-	-	-	-	5/6/7/8 MHz @ DVB-T/T2	5/6/7/8 MHz @ DVB-T/T2
Eingangsspegel	43 ... 84 dBµV @ DVB-S/S2/S2X				43...84 dBµV @ DVB-S/S2/S2X 49...84 dBµV @ DVB-C 39...84 dBµV @ DVB-T/T2	
LNB-Spannung	13/17 V; 22 kHz on/off; DiSEqC 1.0					
Max. LNB-Strom	250 mA je Eingang 1000 mA pro Gerät					
CI-Steckplätze	-	3	-	3	-	6
<b>Eingangsmodulation</b>						
Typ	QPSK/8PSK/8APSK/16APSK/32APSK @ DVB-S/S2/S2X				QPSK/8PSK/8APSK/16APSK/32APSK @ DVB-S/S2/S2X QAM16, QAM32, QAM64, QAM128, QAM256 @ DVB-C QPSK, QAM16, QAM64 @ DVB-T QPSK, QAM16, QAM64, QAM256 @ DVB-T2	
Konformität	DVB-S = EN 300 421 DVB-S2 = EN 302 307-1 v1.4.1 DVB-S2X = EN 302 307-2 v1.1.1				DVB-S = EN 300 421 DVB-S2 = EN 302 307-1V1.4.1 DVB-S2X = EN 302 307-2V1.1.1 DVB-C = EN 300 429/ITU-TJ.83 Annex A/C DVB-T = EN 300 744 DVB-T2 = ETSI EN 302 755	
Unterstützte Transportstreams	MPEG-2 ISO/IEC 13818   MPEG-4 ISO/IEC 14496					
Fehlerkorrektur	auto					
Symbolrate	1,5 ... 45 MS/s (< 40 MS/s in 32-APSK)				1,5 ... 45 MS/s (< 40 MS/s in 32APSK) @ DVB-S 1 ... 7,2 Mbaud @ DVB-C	
<b>Transportstreams</b>						
Änderbare Programminformationen	Programmname, SID-Remapping, PID-Remapping, PID-Filtering* TSID, ONID					
LCN	Yes					
NIT-Handling @ DVB-C	Auto   Aus   Manuell*					
Verschlüsselung	DVB-CSA*, DVB-CISSA*, ATIS-IDSA*, AES-ECB*, AES-CBC*					
<b>Ausgang</b>						
Anzahl Kanäle	8 × DVB-C/DVB-T		12 × DVB-C/DVB-T		16 × DVB-C/DVB-T	
Frequenzbereich	109 ... 1006 MHz @ DVB-C 109 ... 862 MHz @ DVB-T					
Kanäle auswählbar	S2...K87 @ DVB-C S2...K69 @ DVB-T					
Kanalbandbreite	7/8 MHz @ DVB-T					
Mögliche Frequenzänderung	-4 ... +4 MHz (0,5-MHz-Schritte)					
Anschluss	1 × F-Buchse					
Messbuchse	-	-	-	-	1 × F-Buchse (-30 dB)	
Impedanz					75 Ω	
Ausgangspegel einstellbar	75 ... 95 dBµV @ DVB-C/DVB-T				80...100 dBµV @ DVB-C 77...98 dBµV @ DVB-T	
<b>Ausgangsmodulation</b>						
Konformität	DVB-T (EN 300 744) DVB-C (EN 300 429/ITU-TJ.83 Annex A/C)					
Typ	QAM16, QAM32, QAM64, QAM128, QAM256 @ DVB-C QPSK, QAM16, QAM64 @ DVB-T					
MER	≥ 40 dB @ DVB-C ≥ 36 dB @ DVB-T					
Bitrate, max.	50,87 Mbps @ DVB-C   31,668 Mbps @ DVB-T					
FFT	2K mode @ DVB-T					
FEC	1/2, 2/3, 3/4, 5/6, 7/8 @ DVB-T					
Schutzintervall	1/4, 1/8, 1/16, 1/32 @ DVB-T					
Symbolrate	1 ... 7,5 Mbaud/s @ DVB-C					
<b>Schnittstellen</b>						
Control/CAS	1 × RJ-45					
Konformität Control/CAS	IEEE 802.3, 100 Base-T					
Unterstützte Konfigurations-Protokolle	HTTP, SNMP v1, SNMP v2c, AXING SMARTPortal**					
<b>Allgemein</b>						
Betriebsspannung	100 ... 240 VAC/50 ... 60 Hz					
Leistungsaufnahme	50 W	50 W	55 W	55 W	60 W	60 W
Potentialausgleichanschluss	4 mm <sup>2</sup>					
Betriebstemperaturbereich (gemäß EN 60065)	-10°C...+50°C					
Maße (B × H × T) ca.	436 × 253 × 47 mm				480 × 253 × 47 mm	
Gewicht	2,350 kg	2,600 kg	2,750 kg	3,000 kg	2,900 kg	3,150 kg
Anmerkungen	*nur mit Softwareerweiterung **verschlüsselte, Cloud-basierte Anwendung zur Konfiguration, Überwachung und Fernwartung					